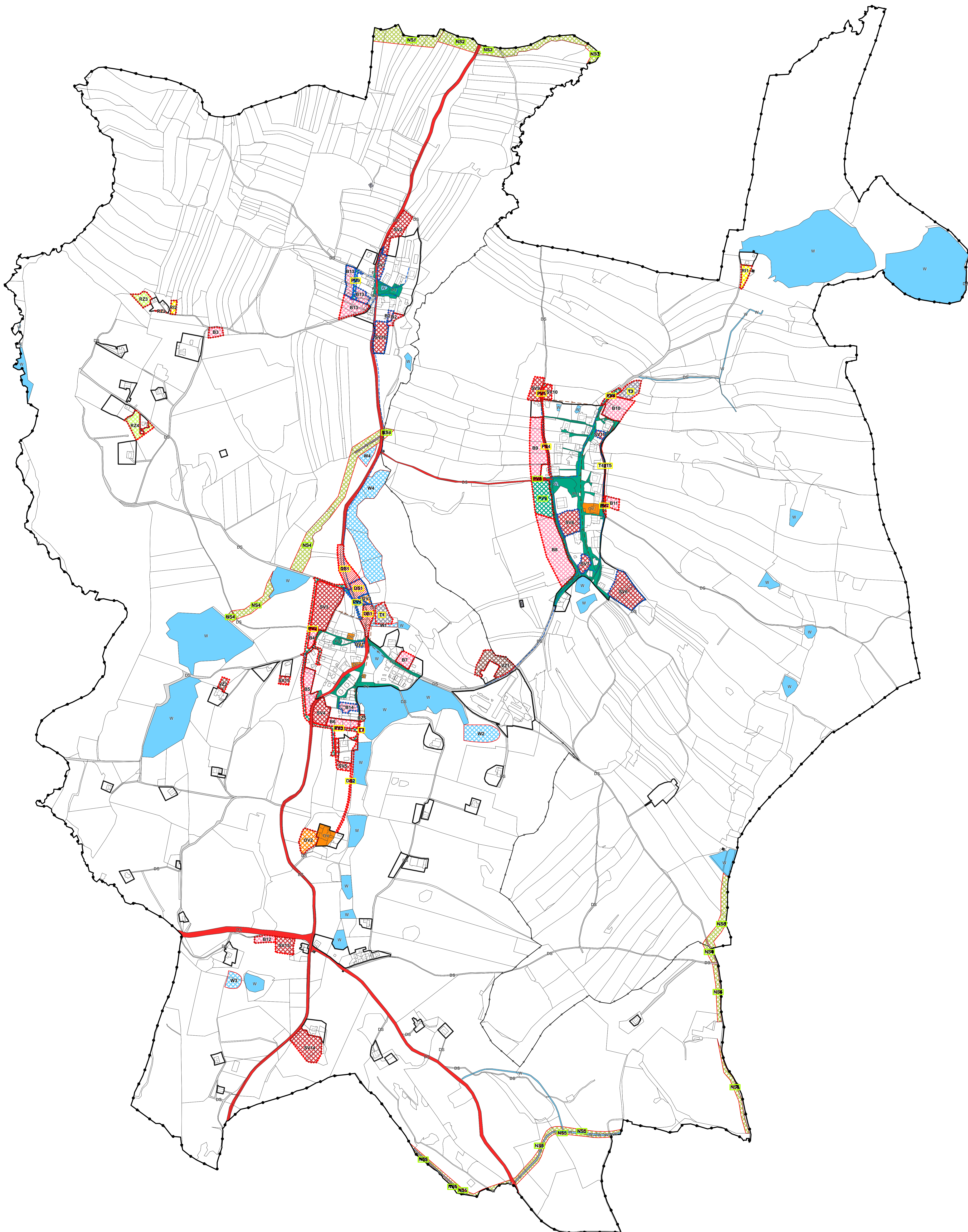


ČÍŽKRAJICE

ÚZEMNÍ PLÁN ÚPLNÉ ZNĚNÍ PO ZMĚNĚ Č. 2



HRANICE

stav	návrh	
		Hranice správního území = řešené území
		Hranice katastru
		Hranice zastavěného území k 12. 10. 2020
		Plochy přestavby
		Hranice zastavěných ploch
		Veřejně prospěšné stavby - označení
		Veřejně prospěšná opatření - označení

PLOCHY S ROZDÍLNÝM ZPŮSOBEM VYUŽITÍ

Plochy bydlení
stabilizované plochy
plochy
změny

	Plochy bydlení rodinné domy venkovského charakteru
	Plochy rekreace individuální rekreace
	soukromé zahrady
	Plochy občanského vybavení veřejná infrastruktura, drobná komerční činnost
	Plochy veřejných prostranství obslužné a pěší komunikace, parkoviště, veřejná zeleň v zastavěném území
	Plochy smíšené obytné venkovské - bydlení s drobnou výrobou, rodinné zemědělské farmy
	Plochy dopravní infrastruktury silniční doprava - silnice III. třídy
	silniční doprava - místní a účelové komunikace
	Plochy technické infrastruktury plochy technické infrastruktury
	Plochy výroby a skladování zemědělská výroba
	Plochy smíšené nezastavěného území pozemky přirozených a přírodě blízkých ekosystémů
	Plochy vodní a vodo hospodářské vodní plochy a toky

TECHNICKÁ INFRASTRUKTURA

	Koridor pro vedení vodovodu
	Koridor pro vedení kanalizace jednotné
	Koridor pro vedení kanalizace splaškové

OZNAČENÍ A FUNKČNÍ VYUŽITÍ NAVRŽENÝCH PLOCH A KORIDORŮ

B2 - B14	PLOCHY BYDLENÍ rodinné domy venkovského charakteru
R11 - R12	PLOCHY REKREACE individuální rekreace
RZ2 - RZ5	PLOCHY REKREACE soukromé zahrady
OV1	PLOCHY OBČANSKÉHO VYBAVENÍ plocha pro výstavbu objektu obecního úřadu
OV2	PLOCHY OBČANSKÉHO VYBAVENÍ rozšíření plochy Domova pro seniory Chvalkov
OV3	PLOCHY OBČANSKÉHO VYBAVENÍ plocha pro umístění zařízení hasičské stanice
PV1 - PV9	PLOCHY VEŘEJNÝCH PROSTRANSTVÍ obslužné a pěší komunikace, parkoviště, veřejná zeleň v zastavěném území a v zastavěných plochách
SV1 - SV16	PLOCHY SMÍŠENÉ OBYTNÉ venkovské - bydlení s drobnou výrobou a službami
DS1	PLOCHY DOPRAVNÍ INFRASTRUKTURY silniční doprava - koridor pro přeložku silnice III/1545
DS2	PLOCHY DOPRAVNÍ INFRASTRUKTURY pěší propojení Domova pro seniory Chvalkov s obcí Čížkrajice
T1	PLOCHY TECHNICKÉ INFRASTRUKTURY čistírna odpadních vod - Čížkrajice
T2	PLOCHY TECHNICKÉ INFRASTRUKTURY hlavní kanalizační řady - Čížkrajice
T3	PLOCHY TECHNICKÉ INFRASTRUKTURY čistírna odpadních vod - Mezleší
T4	PLOCHY TECHNICKÉ INFRASTRUKTURY hlavní kanalizační řady - Mezleší
T5	PLOCHY TECHNICKÉ INFRASTRUKTURY hlavní vodovodní řad - Mezleší
T6	PLOCHY TECHNICKÉ INFRASTRUKTURY hlavní vodovodní řad - Boríkov
T7	PLOCHY TECHNICKÉ INFRASTRUKTURY společná čistírna odpadních vod pro navržené plochy B6, SV4 a SV5 v obci Čížkrajice
VZ1 - VZ2	PLOCHY VÝROBY A SKLADOVÁNÍ zemědělská výroba
NS1 - NS6	PLOCHY SMÍŠENÉ NEZASTAVĚNÉHO ÚZEMÍ pozemky přirozených a přírodě blízkých ekosystémů - navržené nefunkční prvky ÚSES
W1	PLOCHY VODNÍ A VODOHOSPODÁŘSKÉ převedení vodního toku mimo navrženou plochu pro centrální ČOV Čížkrajice
W2 - W3	PLOCHY VODNÍ A VODOHOSPODÁŘSKÉ vodní plochy
W4	PLOCHY VODNÍ A VODOHOSPODÁŘSKÉ plocha vhodná pro výstavbu kaskády rybníků - obnova původního krajinného rázu

ÚPLNÉ ZNĚNÍ ÚZEMNÍHO PLÁNU ČÍŽKRAJICE PO ZMĚNĚ Č. 2

SPRÁVNÍ ORGÁN, KTERÝ POSLEDNÍ ZMĚNU ÚP VYDAL	ZASTUPITELSTVO OBCE ČÍŽKRAJICE	OTISK ÚŘEDNÍHO RAZÍTKA
POŘADOVÉ ČÍSLO POSLEDNÍ ZMĚNY		2
DATUM NABYTÍ ÚČINNOSTI POSLEDNÍ ZMĚNY		
OPRÁVNĚNÁ ÚŘEDNÍ OSOBA POŘIZOVATELE		
FUNKCE	PODPIS	

KONCEPCE VEŘEJNÉ INFRASTRUKTURY

ZHOTOVITEL	ING. ARCH. MARTINA KABELKOVÁ STRNADOVA 3, 628 00 BRNO Č. AUTORIZACE: 03 844	RAZÍTKO	
OBJEDNATEL	OBEC ČÍŽKRAJICE		ING. ARCH. MARTINA KABELKOVÁ, Strnadova 2372/3, 628 00 Brno tel.: 604 267 156 kapka@volny.cz
POŘIZOVATEL	MĚU TRHOVÉ SVINY, ODBOR VÝSTAVBY A KULTURNÍCH PAMÁTEK		
DATUM	23.9.2022	MĚŘÍTKO	1 : 5 000
AKCE	ÚZEMNÍ PLÁN ČÍŽKRAJICE ÚPLNÉ ZNĚNÍ PO ZMĚNĚ Č. 2	ČÍSLO PÁRE	ČÍSLO VÝKRESU