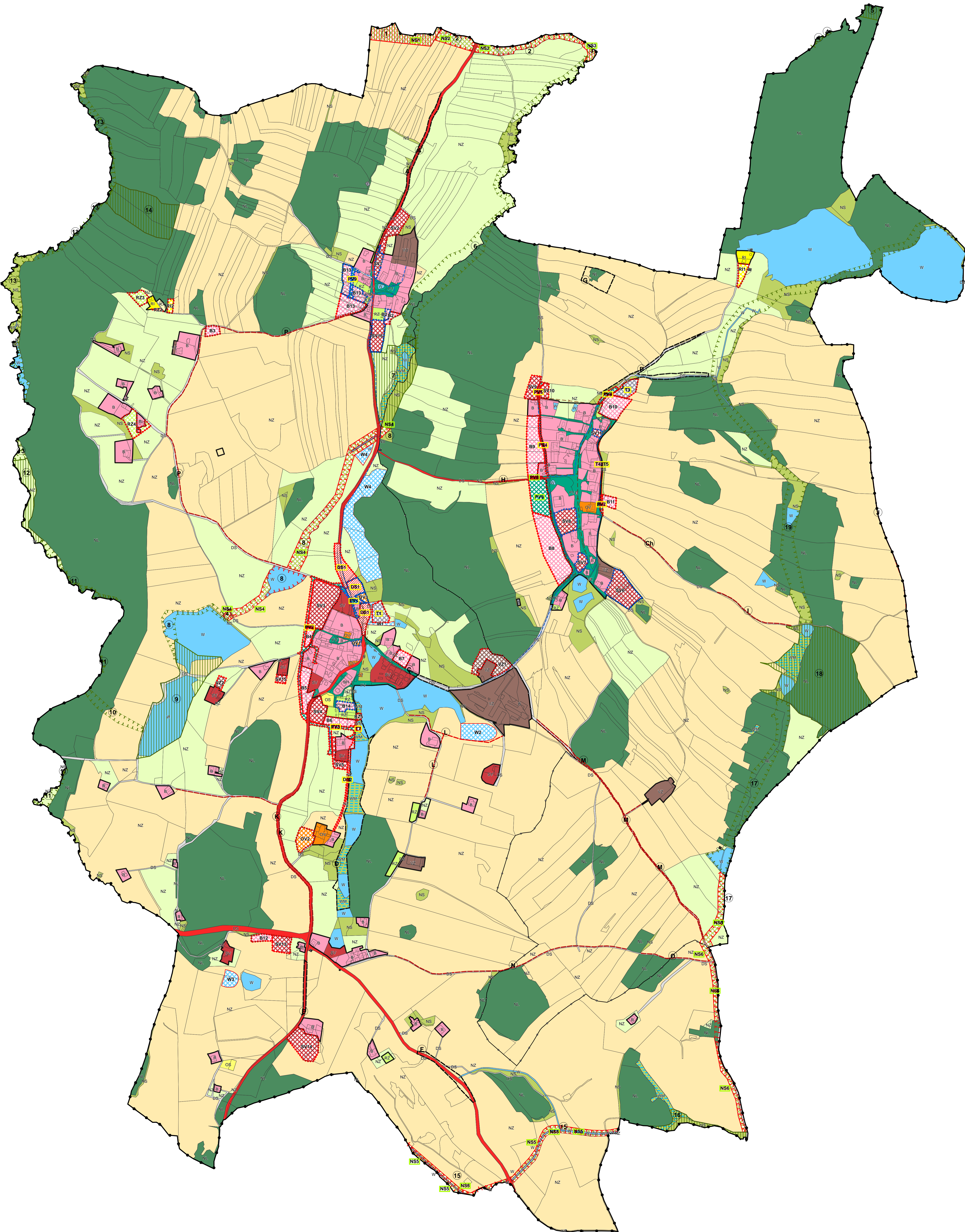


ČÍŽKRAJICE

ÚZEMNÍ PLÁN ÚPLNÉ ZNĚNÍ PO ZMĚNĚ Č. 2



- HRANICE**
- | | |
|------|--|
| stav | návrh |
| | Hranice správního území = řešené území |
| | Hranice katastru |
| | Hranice zastavěného území k 12. 10. 2020 |
| | Plochy přestavby |
| | Hranice zastavěných ploch |
| | Veřejně prospěšné stavby - označení |
| | Veřejně prospěšná opatření - označení |
- PLOCHY S ROZDILNÝM ZPŮSOBEM VYUŽITÍ**
- Plochy bydlení**
- | | |
|------|---------------------------------------|
| stav | návrh |
| | BH v bytových domech |
| | B rodinné domy venkovského charakteru |
- Plochy rekreace**
- | | |
|------|--|
| stav | návrh |
| | RI individuální rekreace |
| | RZ soukromé zahrady |
| | RX rekreace se specifickým využitím - včelín |
- Plochy občanského vybavení**
- | | |
|------|--|
| stav | návrh |
| | OV veřejná infrastruktura, drobná komerční činnost |
| | OS tělovýchova a sport |
- Plochy veřejných prostranství**
- | | |
|------|---|
| stav | návrh |
| | PS obslužné a pěší komunikace, parkoviště, veřejná zeleň v zastavěném území |
- Plochy smíšené obytné**
- | | |
|------|--|
| stav | návrh |
| | SV venkovské - bydlení s drobnou výrobou, rodinné zemědělské farmy |
- Plochy dopravní infrastruktury**
- | | |
|------|---|
| stav | návrh |
| | DS silniční doprava - silnice III. třídy |
| | DS silniční doprava - místní a účelové komunikace |
- Plochy technické infrastruktury**
- | | |
|------|-----------------------------------|
| stav | návrh |
| | T plochy technické infrastruktury |
- Plochy výroby a skladování**
- | | |
|------|----------------------|
| stav | návrh |
| | VZ zemědělská výroba |
| | VR rybníkářství |
- Plochy zemědělské**
- | | |
|------|------------------------------|
| stav | návrh |
| | NZ ZPF orná |
| | NZ ZPF trvalé travní porosty |
- Plochy smíšené nezastavěného území**
- | | |
|------|--|
| stav | návrh |
| | NS pozemky přirozených a přírodě blízkých ekosystémů |
- Plochy lesní**
- | | |
|------|----------------|
| stav | návrh |
| | L plochy lesní |
- Plochy vodní a vodo hospodářské**
- | | |
|------|-----------------------|
| stav | návrh |
| | W vodní plochy a toky |
| | WM zamokřené pozemky |
- TECHNICKÁ INFRASTRUKTURA**
- | | |
|------|--|
| stav | návrh |
| | Koridor pro vedení vodovodu |
| | Koridor pro vedení kanalizace jednotné |
| | Koridor pro vedení kanalizace spítkové |
- ÚZEMNÍ SYSTÉM EKOLOGICKÉ STABILITY**
- | | |
|------|--------------------------|
| stav | návrh |
| | RT Regionální biokoridor |
| | LT Lokální biokoridor |
| | LB Lokální biocentrum |
| | IR Interakční prvek |

- OZNAČENÍ A FUNKČNÍ VYUŽITÍ NAVRŽENÝCH PLOCH A KORIDORŮ**
- B2 - B14** PLOCHY BYDLENÍ
rodinné domy venkovského charakteru
- RI1 - RI2** PLOCHY REKREACE
individuální rekreace
- RZ2 - RZ5** PLOCHY REKREACE
soukromé zahrady
- OV1** PLOCHY OBČANSKÉHO VYBAVENÍ
plocha pro výstavbu objektu obecního úřadu
- OV2** PLOCHY OBČANSKÉHO VYBAVENÍ
rozšíření plochy Domova pro seniory Chvalkov
- OV3** PLOCHY OBČANSKÉHO VYBAVENÍ
plocha pro umístění zařízení hasičské stanice
- PV1 - PV9** PLOCHY VEŘEJNÝCH PROSTRANSTVÍ
obslužné a pěší komunikace, parkoviště, veřejná zeleň v zastavěném území a v zastavěných plochách
- SV1 - SV16** PLOCHY SMÍŠENÉ OBYTNÉ
venkovské - bydlení s drobnou výrobou a službami
- DS1** PLOCHY DOPRAVNÍ INFRASTRUKTURY
silniční doprava - koridor pro přeložku silnice III/1545
- DS2** PLOCHY DOPRAVNÍ INFRASTRUKTURY
pěší propojení Domova pro seniory Chvalkov s obcí Čížkrajice
- T1** PLOCHY TECHNICKÉ INFRASTRUKTURY
čistírna odpadních vod - Čížkrajice
- T2** PLOCHY TECHNICKÉ INFRASTRUKTURY
hlavní kanalizační řady - Čížkrajice
- T3** PLOCHY TECHNICKÉ INFRASTRUKTURY
čistírna odpadních vod - Mezileší
- T4** PLOCHY TECHNICKÉ INFRASTRUKTURY
hlavní kanalizační řady - Mezileší
- T5** PLOCHY TECHNICKÉ INFRASTRUKTURY
hlavní vodovodní řad - Mezileší
- T6** PLOCHY TECHNICKÉ INFRASTRUKTURY
hlavní vodovodní řad - Borňkov
- T7** PLOCHY TECHNICKÉ INFRASTRUKTURY
společná čistírna odpadních vod pro navrhované plochy B6, SV4 a SV5 v obci Čížkrajice
- VZ1 - VZ2** PLOCHY VÝROBY A SKLADOVÁNÍ
zemědělská výroba
- NS1 - NS6** PLOCHY SMÍŠENÉ NEZASTAVĚNÉHO ÚZEMÍ
pozemky přirozených a přírodě blízkých ekosystémů - navrhované nefunkční prvky ÚSES
- W1** PLOCHY VODNÍ A VODOHOSPODÁŘSKÉ
převedení vodního toku mimo navrhovanou plochu pro centrální ČOV Čížkrajice
- W2 - W3** PLOCHY VODNÍ A VODOHOSPODÁŘSKÉ
vodní plochy
- W4** PLOCHY VODNÍ A VODOHOSPODÁŘSKÉ
plocha vhodná pro výstavbu kaskády rybníků - obnova původního krajinného rázu

ZÁZNAM O ÚČINNOSTI		ÚPLNÉ ZNĚNÍ ÚZEMNÍHO PLÁNU ČÍŽKRAJICE PO ZMĚNĚ Č. 2
SPRÁVNÍ ORGÁN, KTERÝ POSLEDNÍ ZMĚNU UP VYDAL	ZASTUPITELSTVO OBCE ČÍŽKRAJICE	OTISK ÚŘEDNÍHO RAŽÍTKA
POŘADOVÉ ČÍSLO POSLEDNÍ ZMĚNY		2
DATUM NABÝTÍ ÚČINNOSTI POSLEDNÍ ZMĚNY		
OPRÁVNĚNÁ ÚŘEDNÍ OSOBA POŘIZOVATELE		
FUNKCE	PODPIS	

HLAVNÍ VÝKRES		
ZHOTOVITEL	ING. ARCH. MARTINA KABELKOVÁ STRNADOVA 3, 628 00 BRNO Č. AUTORIZACE: 03 844	RAŽÍTKO
OBJEDNATEL	OBEC ČÍŽKRAJICE	ING. ARCH. MARTINA KABELKOVÁ, Strnadova 2372/3, 628 00 Brno tel.: 604 267 156 kapka@volny.cz
POŘIZOVATEL	MĚU TRHOVÉ SVINY, ODBOR VÝSTAVY A KULTURNÍCH PAMÁTEK	
DATUM	23.9.2022	MĚŘÍTKO 1:5 000
AKCE	ÚZEMNÍ PLÁN ČÍŽKRAJICE ÚPLNÉ ZNĚNÍ PO ZMĚNĚ Č.2	ČÍSLO PARÉ
		ČÍSLO VÝKRESU
		N2